

Cum recunoști o infestare cu șobolani?

Infestarea cu șobolani poate fi recunoscută după excremente. Acestea sunt sub formă de fus și au o lungime de aproximativ 1 până la 1,5 cm și lasă o cantitate decentă pe zi. De multe ori miroase a amoniac. Și ar trebui să fiți deosebit de atent la zgârieturi sau zgomote de ronțăit.

Ce puteți face?

Există, bineînțeles, remedii casnice, capcane pentru șobolani sau otravă pentru șobolani. Pe internet pot fi găsite multe informații în acest sens. Totuși, în calitate de chiriaș, vă rugăm să vă informați proprietarul. Adesea, este eficient doar un control profesionist din partea unui exterminator.

Șobolani în mediul public

Șobolanilor le place să stea în centrele orașelor, în parcuri și în spații verzi. Acestea sunt atrase de gunoaiile aruncate neglijent. Vă rugăm să folosiți coșurile de gunoi publice. Iar dacă nu este nimeni prin preajmă, vă rugăm să duceți gunoiul acasă. În acest fel, contribuiți la reducerea populației de șobolani. Vă mulțumesc foarte mult pentru ajutor!



Numere de telefon importante

Telefoane informații	(0203) 283 - 30 00
Serviciul clienți	(0203) 283 - 40 00
Colectarea mărfurilor voluminoase	(0203) 283 - 50 00
Fax	(0203) 283 - 50 10

CURĂȚENIA URBANĂ



Ghici cine vine astăzi la cină

Aruncați resturile de mâncare în mod corespunzător. Preveniți infestarea cu șobolani.

11/2023

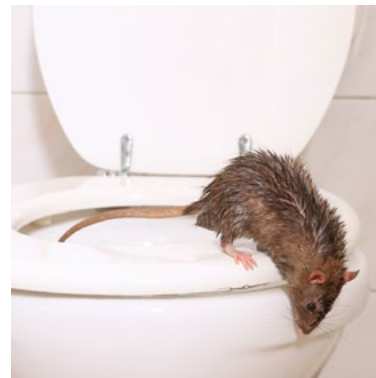
Wirtschaftsbetriebe Duisburg - AÖR
Schifferstraße 190
47059 Duisburg
E-Mail: info@wb-duisburg.de

www.wirtschaftsbetriebe-duisburg.de



Prin acțiuni specifice de precauție preveniți infestarea cu șobolani

În fiecare oraș mare există o comunitate invizibilă pe care am prefera să nu o avem lângă noi – așa numiții șobolani norvegieni (*Rattus norvegicus*). Spre deosebire de simpaticii lor șobolani domestici, aceste rozătoare sunt purtătoare de boli periculoase. Prin urmare: Fiecare șobolan este prea mult. Dorim să ne asigurăm că sunteți bine informat pentru a preveni întâlnirile neplăcute cu acești dăunători.



Resturile de mâncare nu se aruncă în toaletă!

Unde apare infestarea cu șobolani?

Șobolaniii apar acolo unde găsesc hrană și adăpost. Și unde au oportunități bune de cuibărit. Femelele pot da naștere la mai mulți pui de mai multe ori pe an, astfel încât fiecare femeală poate produce rapid până la 100 de pui pe an.

Dăunătorilor le place să roadă și materiale, ceea ce poate provoca daune lemnului, cablurilor sau materialelor plastice din casă, din apartament sau din grădină. Rozătoarele sunt timide și nocturne. Din acest motiv, infestarea cu șobolani este adesea detectată doar într-un stadiu târziu.

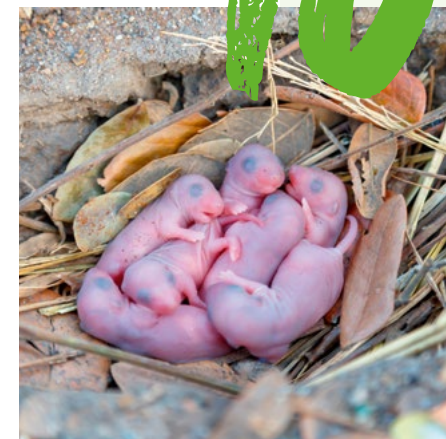
Cum puteți lua măsuri de precauție?

- Vă rugăm să nu aruncați alimente și resturi de mâncare în toaletă. Reziduurile alimentare intră în sistemul de canalizare prin intermediul scurgerii toaletei. Acest lucru atrage șobolaniii. Resturile de mâncare gătită trebuie să fie aruncate în coșul de gunoi rezidual sau organic. Resturile lichide de alimente și uleiurile vegetale se elimină

cel mai bine într-un container împreună cu deșeurile reziduale. Componentele brute, cum ar fi cojile de mere, salata verde și filtrele de cafea, pot fi compostate sau aruncate în coșul de gunoi organic.

- Vă rugăm să nu aruncați resturile de mâncare gătită pe compost și să asigurați coșul de compost în zona de jos cu sârmă cu ochiuri strânse sau cu o placă de picior.
- În casă trebuie să fie instalate supape de refulare, deoarece șobolaniii pot intra în casă și prin sistemul de canalizare. Șobolaniii sunt capabili să se cațăre pe mai multe etaje în țevi dacă acestea sunt încrustate din interior. Prin urmare, conductele ar trebui să fie cu siguranță în ordine.
- Vă rugăm să păstrați coșurile de gunoi închise în permanență. Și nu puneți gunoiul lângă coșurile de gunoi, pentru ca mediul înconjurător să fie curat.
- Nu hrăniți animalele sălbatice, precum porumbeii, lebedele sau rațele, altfel șobolaniii vor profita de resturi. Atunci când amplasați hrănitore pentru păsări, ar trebui să verificați cu atenție dacă nu cumva atrageți șobolani.

100



Fiecare femelă poate produce rapid urmași în fiecare an.